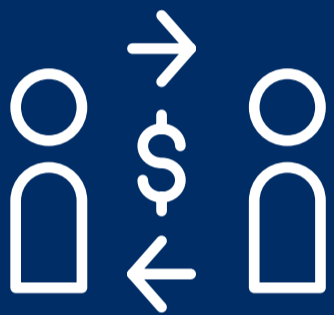
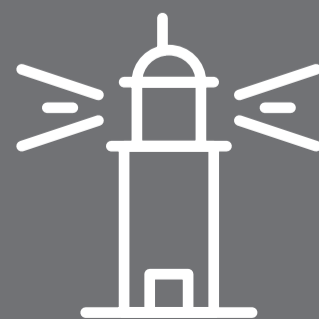


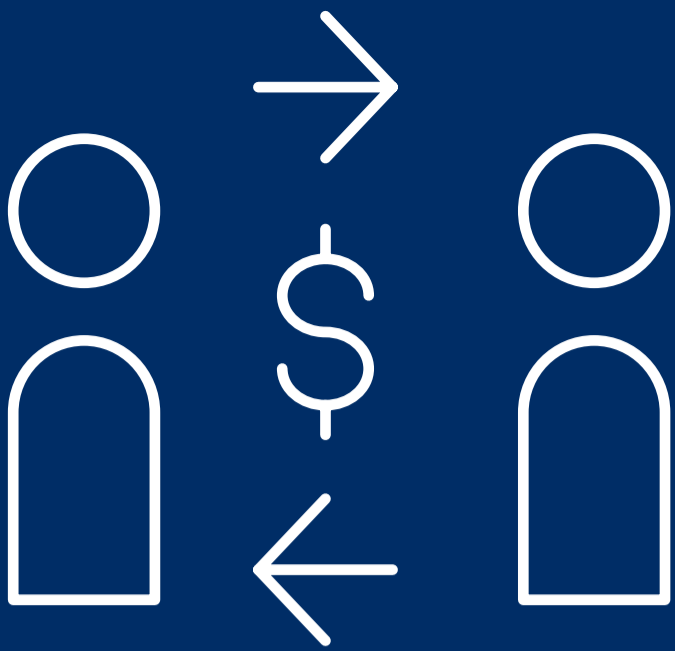
Bertelsmann Essentials



AZ Direct

Strategieziele





Partnerschaft

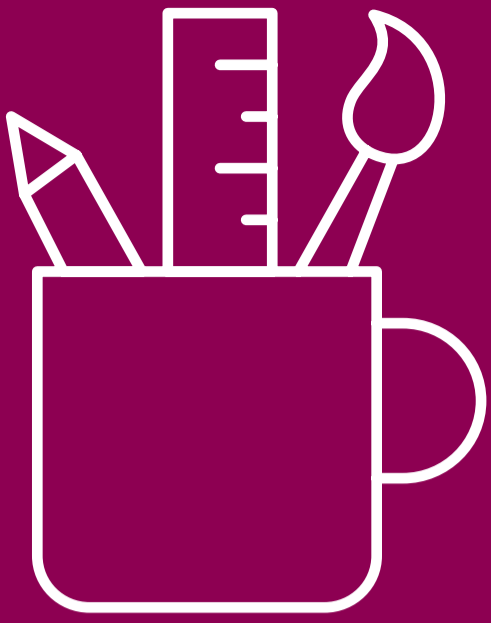
Partnerschaft zum Nutzen der Mitarbeiter und des Unternehmens ist die Grundlage unserer Unternehmenskultur. Motivierte Mitarbeiter, die sich mit dem Unternehmen und seinen Grundwerten identifizieren, sind die treibende Kraft für Qualität, Effizienz, Innovationsfähigkeit und Wachstum des Unternehmens. Die Basis unseres partnerschaftlichen Führungsverständnisses bilden gegenseitiges Vertrauen, Respekt vor dem Einzelnen sowie das Prinzip der Delegation von Verantwortung. Unsere Mitarbeiter haben grösstmöglichen Freiraum, sie sind umfassend informiert und nehmen sowohl an Entscheidungsprozessen als auch am wirtschaftlichen Erfolg des Unternehmens teil. Für ihre Weiterentwicklung und die Sicherung ihrer Arbeitsplätze setzen wir uns ein.



Unternehmergeist

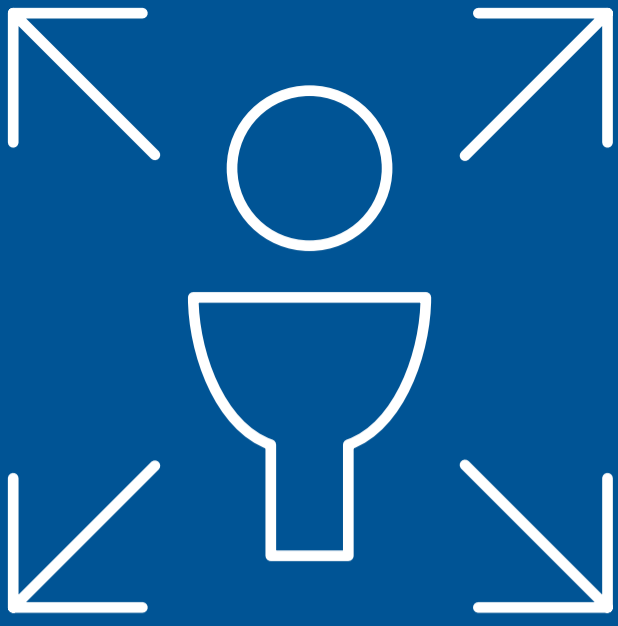
Das Prinzip der Dezentralisation ist einer der Schlüssel zu unserem Erfolg. Es ermöglicht Flexibilität, Verantwortung, Effizienz und unternehmerisches Handeln unserer Mitarbeiter. Unsere Firmen werden von Geschäftsführern geleitet, die als Unternehmer handeln: Sie geniessen weitreichende Unabhängigkeit und tragen umfassende Verantwortung für die Leistung ihrer Firmen. Unsere Führungskräfte handeln nicht nur im Interesse der Einzelfirma, sondern sind auch dem Interesse des Gesamtunternehmens verpflichtet.





Kreativität

Unser Ziel ist es, Heimat für Künstler, Autoren und kreative Talente in all unseren Geschäftsfeldern zu sein. Wir fördern ihre kreative Entwicklung und ihren geschäftlichen Erfolg. Wir setzen uns weltweit für den Schutz geistigen Eigentums ein. Wir fördern die künstlerische und geistige Freiheit, den Schutz von Demokratie und Menschenrechten, den Respekt vor Traditionen und kulturellen Werten; deshalb spiegeln unsere Inhalte eine Vielfalt von Einstellungen und Meinungen wider. Die von den Bedürfnissen unserer Kunden geleitete kontinuierliche Optimierung und fortwährende Innovation sind die Eckpfeiler unseres Erfolges.

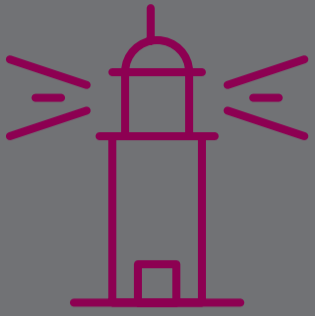


Gesellschaftliche Verantwortung

Unabhängigkeit und Kontinuität unseres Unternehmens werden dadurch gesichert, dass die Mehrheit der Aktienstimmrechte bei der Bertelsmann Verwaltungsgesellschaft liegt. Unsere Gesellschafter verstehen Eigentum als Verpflichtung gegenüber der Gesellschaft. Sie sehen das Unternehmen in der Marktwirtschaft dadurch legitimiert, dass es einen Leistungsbeitrag für die Gesellschaft erbringt. Diesem Selbstverständnis entspricht auch die Arbeit der Bertelsmann Stiftung, in die die Mehrheit der Bertelsmann-Aktien eingebracht wurde. Unsere Firmen achten Recht und Gesetz und lassen sich von ethischen Grundsätzen leiten. Sie verhalten sich gegenüber der Gesellschaft und der Umwelt stets verantwortungsbewusst.



Strategieziele



Unternehmen

- Wir sind Qualitätsführer.
- Wir denken und handeln wirtschaftlich.
- Kunden entwickeln wir basierend auf ihrem Kundenwert weiter.
- In Zusammenarbeit mit unserem Mutterkonzern Bertelsmann lancieren wir neue, bereits marktreife Services.
- Unsere Daten halten wir nach dem schärfsten EU-Recht und gehen dadurch weit über das Schweizer Recht hinaus.



Kunden

- Wir bieten innovative Lösungen für datenbasierte und -getriebene Kundenakquise und -entwicklung.
- Wir verfügen über die breiteste und tiefste Datenbasis zu Personen und Unternehmen in der Schweiz. Daraus gewinnen wir aussagekräftige Erkenntnisse für uns und unsere Kunden.
- Wir verfügen über relevante Reichweiten in sämtlichen On- und Offline-Kanälen oder erschliessen diese bei Bedarf rasch.
- Wir bieten datengetriebene, intelligente und personengenaue Kommunikation in allen Kanälen.
- Unsere Erfolge sind messbar.
- Wir optimieren die Marketing-, Vertriebs-, und Media- Budgets unserer Kunden.



Mitarbeitende

- Dank unserer Firmen-Kultur sind wir in unserem agilen Marktumfeld erfolgreich.
- Wir fördern unsere Mitarbeitenden über ein umfassendes Fortbildungsangebot und bieten Hand für die individuelle Entwicklung jeder und jedes Einzelnen.
- Unsere Kommunikation ist transparent und respektvoll.
- Wir fördern und pflegen eine hochwertige Innovations- und Vertrauenskultur.

